



TYNDPLADEGRUPPENS ARKITEKTURPRIS 2010/11

**Professor Jan Søndergaard,
Arkitekt MAA, KHR arkitekter**

Dommerkomite:

Prof. Jan Søndergaard, Arkitekt MAA, KHR arkitekter

Stadsarkitekt Tina Saaby

Adm. dir. Ib Falkenfleth, Arkitekt

Prof. Bjørn Nørgaard, kunstner

Chefredaktør Martin Keiding, Arkitektens forlag

Adm. dir. Eilif Svensson, civ.ing., ES-Consult

TYNDPLADEGRUPPEN's ARKITEKTURPRIS



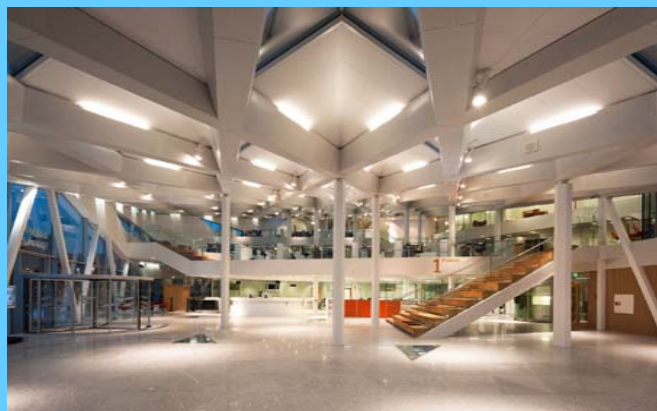
Middelfart Sparekasse

Bygherre: Middelfart Sparekasse

Arkitekt: 3XN A/S

Ingeniør: Cowi

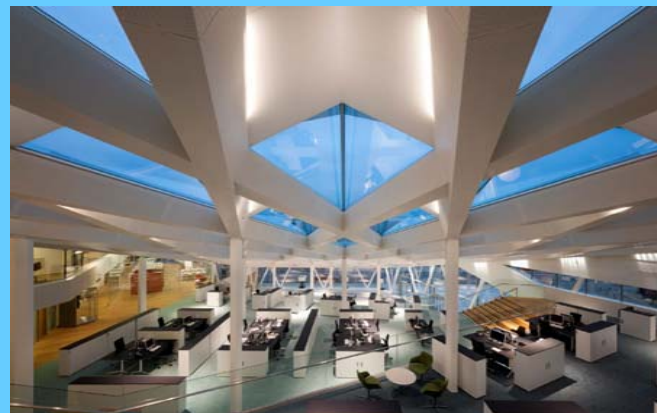
Tyndpladeentr.: H.S. Hansen A/S



TYNDPLADEGRUPPEN's ARKITEKTURPRIS



Middelfart Sparekasse



TYNDPLADEGRUPPEN's ARKITEKTURPRIS



Viborg Rådhus

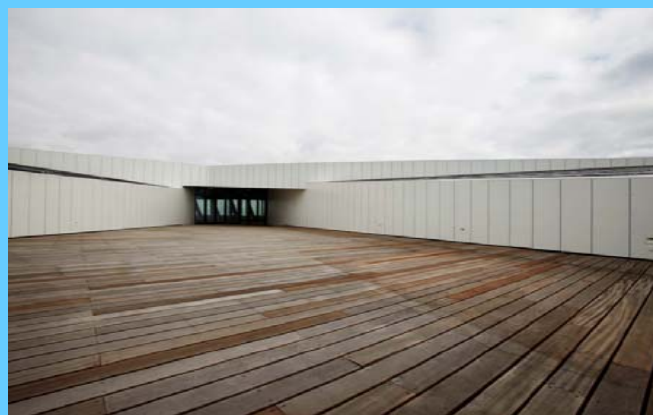
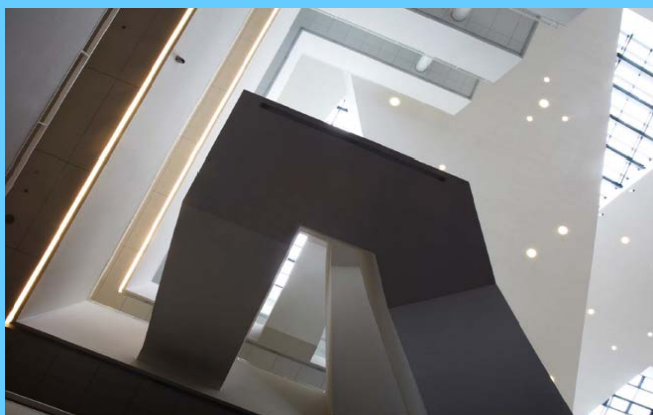
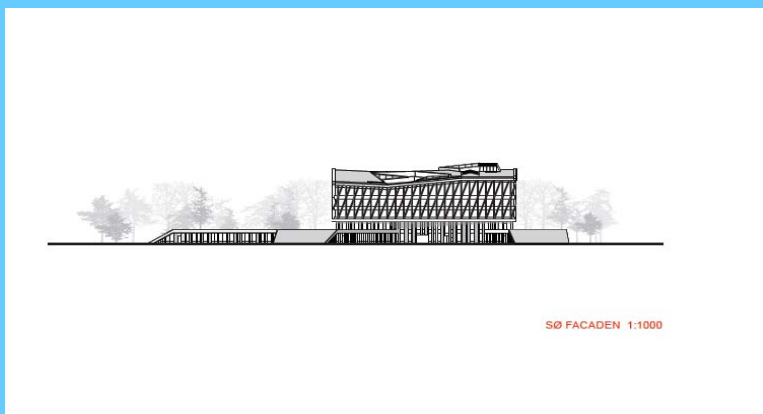
| | |
|-----------------|--------------------|
| Bygherre: | Viborg Kommune |
| Arkitekt: | Henning Larsen |
| Ingeniør: | Cowi |
| Tyndpladeentr.: | AE Stålmontage a/s |



TYNDPLADEGRUPPEN's ARKITEKTURPRIS



Viborg Rådhus



TYNDPLADEGRUPPEN's ARKITEKTURPRIS



Arla

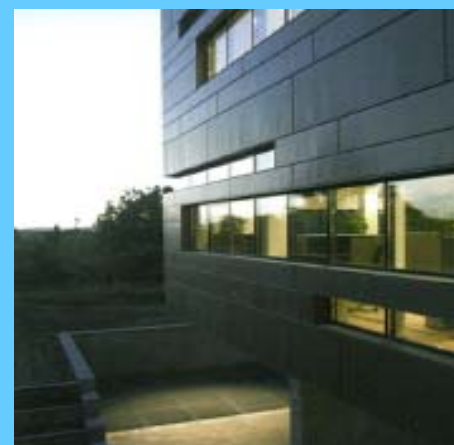
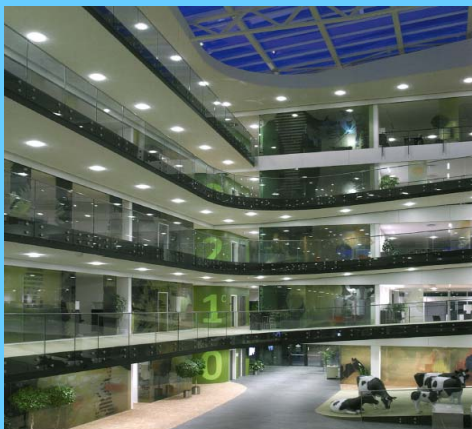
| | |
|-----------------|-----------------|
| Bygherre: | Arla |
| Arkitekt: | Sahl arkitekter |
| Ingeniør: | Rambøll |
| Tyndpladeentr.: | Bravida |



TYNDPLADEGRUPPEN'S ARKITEKTURPRIS



Arla



TYNDPLADEGRUPPEN'S ARKITEKTURPRIS



8 tallet

Bygherre: Høpfner, Dansk Olie Kompagni

Arkitekt: BIG

Ingeniør: Moe & Brødsgaard

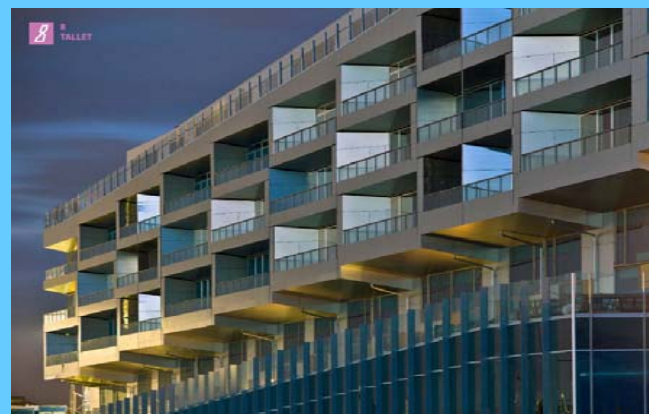
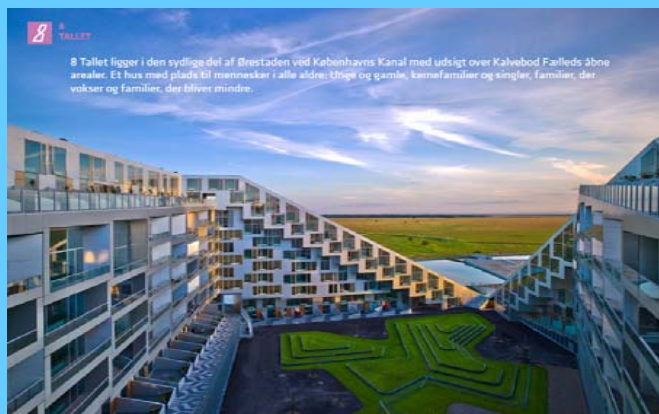
Tyndpladeentr.: Vink



TYNDPLADEGRUPPEN'S ARKITEKTURPRIS



8 tallet



TYNDPLADEGRUPPEN'S ARKITEKTURPRIS



Rambøll

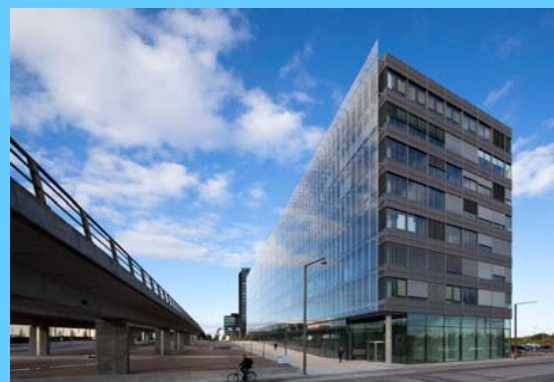
| | |
|-----------------|------------------------------|
| Bygherre: | SEB |
| Arkitekt: | Dissing+Weitling |
| Ingeniør: | Rambøll |
| Tyndpladeentr.: | Shenyang Yuanda Aluminium |



TYNDPLADEGRUPPEN's ARKITEKTURPRIS



Rambøll



TYNDPLADEGRUPPEN's ARKITEKTURPRIS



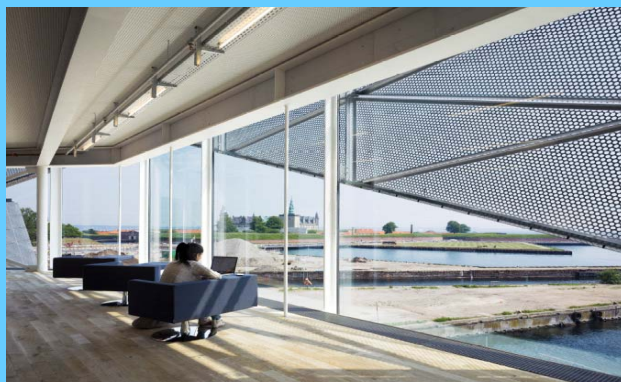
Kulturværftet

Bygherre: Helsingør Kommune

Arkitekt: AART architects A/S

Ingeniør: Søren Jensen A/S

Tyndpladeentr.: Kai Andersen A/S



TYNDPLADEGRUPPEN'S ARKITEKTURPRIS



Kulturværftet



TYNDPLADEGRUPPEN'S ARKITEKTURPRIS



Dr. Ingrid's hospital

Bygherre: Direktoratet for sundhed

Arkitekt: C.F. Møller

Ingeniør: Rambøll

Tyndpladeentr.: K. B. Entreprise



TYNDPLADEGRUPPEN's ARKITEKTURPRIS



Dr. Ingrid's hospital



TYNDPLADEGRUPPEN's ARKITEKTURPRIS



- Gode projekter
- Gode repræsentanter for tyndplader
- To skilte sig ud



- Middelfart
Sparekasse



- Kulturværftet





TYNDPLADEGRUPPENS ARKITEKTURPRIS 2010/11

Formand for Tyndpladegruppen

Adm. dir. Lars Nørskov Pedersen, Muncholm A/S



TYNDPLADER OG PROFILER I STÅL - ZINK - ALUMINIUM

TYNDPLADE
GRUPPEN

Samarbejde med visioner

101



RHEINZINK DANMARK A/S
Sinttrupvej 50 - 8220 Brabrand
T: 8745 1545 - F: 8745 1565
www.rheinzink.dk

Projekt: Samsø Energy Academy



LINDAB PROFIL A/S
Finmarken 1, Jels - 6650 Rødding
T: 7399 7373 - F: 7455 2294
www.lindab.dk



AE STÅLMONTAGE A/S
Hagensvej 54 - 9530 Støvring
T: 9686 8720 - F: 9837 3279
www.ae-staalmontage.dk

Projekt: Utzon Centret



**GRØNBECCH
CONSTRUCTION AS**
Scandlagade 25 - 2450 København SV
T: 3321 6942 - F: 3321 9568
www.gron.dk

Projekt: Saniestål



**ARCELORMITTAL
CONSTRUCTION DANMARK A/S**
Kikkumæn 8 E - 2300 København S
T: 3641 3022 - F: 3641 1013
www.arcelormittal.com



RUIKKI DANMARK A/S
Banemarksvej 50 - 2605 Brøndby
T: 7025 0240 - F: 4356 6619
www.ruiikki.com



MUNCHOLM A/S
Tolsøvej 4 - 8370 Hadsen
T: 8621 5055 - F: 8621 3399
www.muncholm.dk

Projekt: Middelfart Sparekasse



PLANNIA AS
Mineralvej 6-8 - 9220 Aalborg Ø
T: 9810 1111 - F: 9810 1001
www.plannia.dk



RNC APS
Margrethe Allé 44 - 2690 Karlunde
T: 4615 1832 - F: 4615 1936



RAFINOR A/S
Messingvej 1D - 8900 Randers
T: 8644 8860 - F: 8644 8865



SYD-STÅL AABENRAA A/S
Langrode 34 - 6200 Aabenraa
T: 7377 7888 - F: 7377 7889
www.syd-staal.dk

Projekt: Domicil for CNS Group A/S,
Kolding



CORUS BYGGESYSTEMER A/S
Kaarsbergvej 2 - 8400 Ebeltoft
T: 8953 2020 - F: 8953 2001
www.cbsnordic.com



KAI ANDERSEN A/S
Skovlytøften 19 - 2840 Holte
T: 4546 1800 - F: 4546 1811
www.k-a.dk

Projekt: Kolding Apart

TYNDPLADEGRUPPEN'S ARKITEKTURPRIS



Dommerkomite:

- Prof. Jan Søndergaard, Arkitekt MAA, KHR arkitekter
- Stadsarkitekt Tina Saaby
- Adm. dir. Ib Falkenfleth, Arkitekt
- Prof. Bjørn Nørgaard, kunstner
- Chefredaktør Martin Keiding, Arkitektens forlag
- Adm. dir. Eilif Svensson, civ.ing., ES-Consult



INVITATION ARKITEKTURPRIS 2010/11

TYNDPLADE GRUPPEN

Tyndpladegruppens Arkitekturpris

10/11

TYNDPLADER OG PROFILER I STÅL · ZINK · ALUMINIUM

TYNDPLADE GRUPPEN

Samarbejde med visioner

10/11



| | |
|---|--|
| <p>BJERTONI DANMARK A/S Bjertoni 10 · 8250 Skårup T: 8945 1540 · F: 8945 1540 www.bjertoni.dk</p> <p>Projekt: Sævar Energy Academy</p> | <p>LINDOR PROFILE A/S Hjortemose 1, 46 · 8351 Skalling T: 3399 7321 · F: 3453 2244 www.lindor.dk</p> |
| <p>ACCELOMETAL CONSTRUCTION DANMARK A/S Skårup 11 · 2300 Skårup T: 3645 3222 · F: 3645 3212 www.accelometal.com</p> | <p>RANKI DANMARK A/S Børnestråde 10 · 2600 Brøndby T: 7026 0140 · F: 4326 4019 www.ranki.com</p> |
| <p>RMC APS Magnus Allé 14 · 2600 København T: 4615 1832 · F: 4615 1836</p> | <p>RAFINOR A/S Møllegaard 10 · 8600 Sønder T: 6944 8800 · F: 6944 8805</p> |
| <p>SYLSTÅL BÆNKENS A/S Langevej 18 · 6200 København T: 7377 3888 · F: 7377 3888 www.sylstal.com</p> <p>Projekt: Dømtor for OHS Group A/S, Skalling</p> | <p>AI STÅLMONTAGE A/S Hjortemose 10 · 8250 Skårup T: 8945 1540 · F: 8945 1540 www.ai-stal.com</p> <p>Projekt: Sævar Center</p> |
| <p>HINDEMØLLE A/S Evangely 4 · 8250 Skårup T: 8945 1540 · F: 8945 1540 www.hindemolle.dk</p> <p>Projekt: Møllehuset Skårup</p> | <p>CARNERICH CONSTRUCTION AS Søndergaard 20 · 2450 København SV T: 3321 6842 · F: 3321 6848 www.carnerich.dk</p> <p>Projekt: Sønder</p> |
| <p>PLANUS AS Møllegaard 10 · 8250 Skårup T: 8945 1540 · F: 8945 1540 www.planus.dk</p> | <p>KAI ANDERSEN A/S Søndergaard 10 · 2450 København SV T: 4446 1800 · F: 4446 1811 www.kai.dk</p> <p>Projekt: Kolding Lyng</p> |

| | |
|---|--|
| <p>AI STÅLMONTAGE A/S Hjortemose 10 · 8250 Skårup T: 8945 1540 · F: 8945 1540 www.ai-stal.com</p> <p>Projekt: Sævar Center</p> | <p>CARNERICH CONSTRUCTION AS Søndergaard 20 · 2450 København SV T: 3321 6842 · F: 3321 6848 www.carnerich.dk</p> <p>Projekt: Sønder</p> |
| <p>HINDEMØLLE A/S Evangely 4 · 8250 Skårup T: 8945 1540 · F: 8945 1540 www.hindemolle.dk</p> <p>Projekt: Møllehuset Skårup</p> | <p>PLANUS AS Møllegaard 10 · 8250 Skårup T: 8945 1540 · F: 8945 1540 www.planus.dk</p> |
| <p>RMC APS Magnus Allé 14 · 2600 København T: 4615 1832 · F: 4615 1836</p> | <p>KAI ANDERSEN A/S Søndergaard 10 · 2450 København SV T: 4446 1800 · F: 4446 1811 www.kai.dk</p> <p>Projekt: Kolding Lyng</p> |

TYNDPLADEGRUPPEN'S ARKITEKTURPRIS